

GRANVISTA

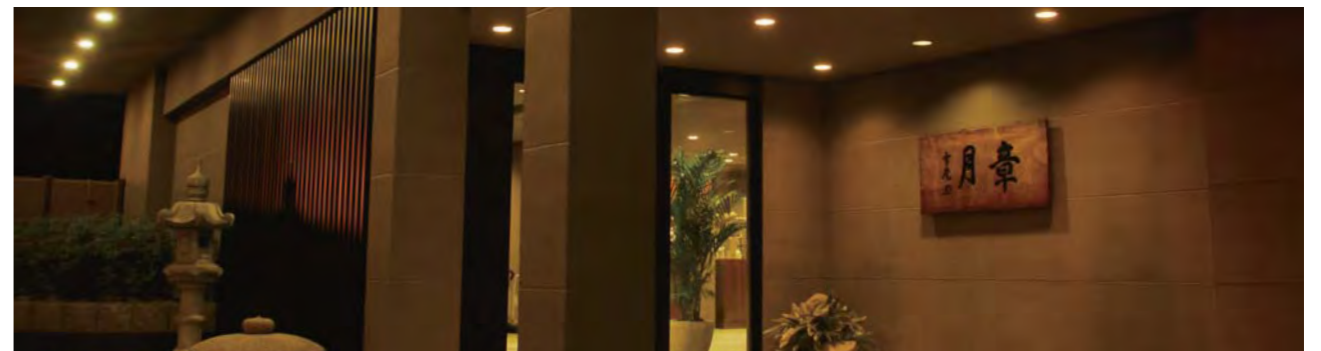
地域の価値で、未来を変えていく。

<http://www.granvista.co.jp>

[グランビスタ ホテル&リゾート運営施設]

札幌グランドホテル 札幌パークホテル ホテル大阪ベイタワー 熊本ホテルキャッスル ホテルコムズ銀座 章月グランドホテル 黒部観光ホテル
白良荘グランドホテル 鴨川シーワールド 鴨川シーワールドホテル 苫小牧ゴルフリゾート72 ホテルゆもと登別 ホテル談露館 ホテル・ザ・ルーター
エアラインホテル グレンビューITCプラザ重慶 佐野ハイウェイレストラン 足柄ハイウェイレストラン 大津ハイウェイレストラン 熱海ビーチライン

SHOGETSU GRAND HOTEL



章月グランドホテル
月章 Shogetsu Grand Hotel



定山溪温泉。
旅する人は章月で心とりもどす。

定山溪温泉。その歴史は古く、慶応の時に遡ります。

いまでは札幌の奥座敷として名を馳せる

此の地に昭和九年「章月」は創業されました。

以来、溪流に沿うように佇む「章月」は上質な空間と
心を込めた料理でお客様をお迎えしています。

時が熟成した老舗の宿のおもてなしで、
旅する人に格別な時をお約束します。

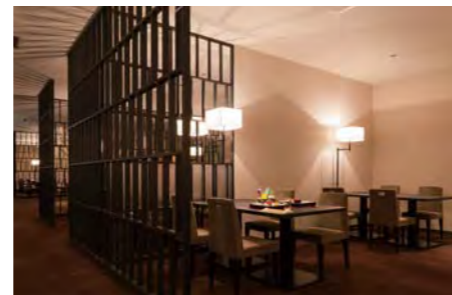


素材の声に耳を澄ませた至極の料理。

北海道の食材を盛り込んだ、

その季節いちばんの味覚を存分に味わっていただけます。

「章月」の味の歴史が凝縮された一皿、秘伝のレシピはおもてなしの心です。



食事処「一条亭」

HOT SPRINGS



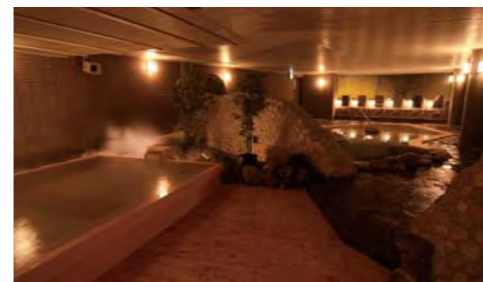
源泉と、溪谷の風景は相性がいい。

源泉掛け流し、そして溪谷の雄大な風景。

「章月」の温泉は、五感全体に染み渡っていきます。

大昔、傷ついた鹿が湯浴みをしたといわれる定山溪温泉。

自然の力が心身を包み込みます。



Japan coolを極めた、和モダンの空間。

国内外から沢山のゲストが訪れる「章月」。

その客室には、正にジャパクールを感じさせる美学が貫かれています。

また「章月」は全室から溪谷を眺望できる、定山溪でも希少なホテルです。

和の情緒を尊重する。それが章月スタイルです。



HOTEL DIRECTORY

客室 客室数/59室(収容人員/230名)

プレミアムスイート	定員4名	100㎡	
-----------	------	------	--

和洋モダンルーム	定員4名	56㎡	
----------	------	-----	---

コンフォートスパルーム	定員2名	42㎡
-------------	------	-----


ツインルーム	定員3名	32㎡
--------	------	-----

和室	定員5/5/2名	12/10/8畳
----	----------	----------

※チェックイン15:00/チェックアウト10:00

宿泊予約 011-598-2231

レストラン&バー

ラウンジ「かむり」	
7:30～22:00	

食事処「一条亭」	
----------	--

和食処「洗心」	
7:00～9:00	

温泉

露天風呂	
------	--


浴場	
大浴場	


蒸し風呂	
------	--

泉質	ナトリウム - 塩化物泉
----	--------------

効能	神経痛、筋肉痛、関節痛、五十肩、うちみ、くじき、冷え性、疲労回復、糖尿病、きりきず、やけどなど
----	---

館内施設

宴会場	中宴会場(24畳×4室)、 個室会食場「葵の間」	
-----	-----------------------------	---

エステサロン	16:00～23:00 (最終受付22:30)	
--------	----------------------------	---

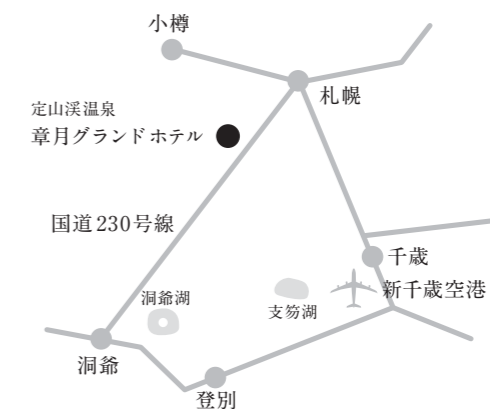
売店	7:30～21:30
----	------------

ライブラリー	
--------	--

ギャラリー	
-------	--

駐車場	40台
-----	-----

HOTEL ACCESS



章月グランドホテル

〒061-2302 札幌市南区定山溪温泉東3-239 Tel:011-598-2231 / Fax:011-598-2359

○JR札幌駅から車で約50分 ○新千歳空港から車で約100分

<http://www.shogetsugrand.com>